

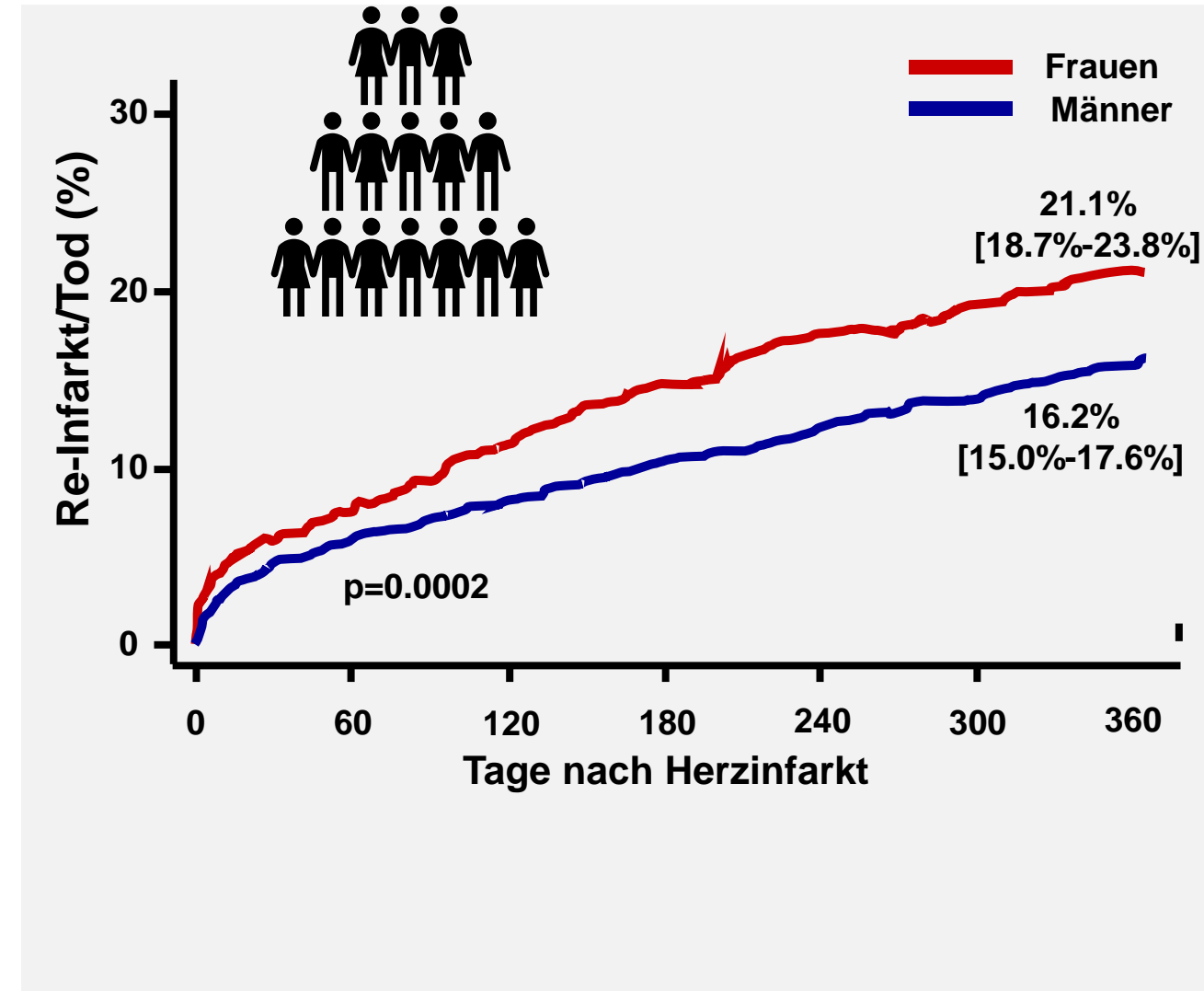


HERZINFARKT

Dr. med. Martin Schläpfer

Einleitung

- Herzkreislauferkrankungen verursachen die meisten Todesfälle und sind die häufigsten Erkrankungen überhaupt
- Schweiz 2023:
 - ♀ 11 Tsd (30% aller †)
 - ♂ 9 Tsd (27% aller †)
- Frauen sterben häufiger an Herzinfarkt als Männer (Letalität BL ♀ 10%, ♂ 9%; BS ♀ 12%, ♂ 10%)



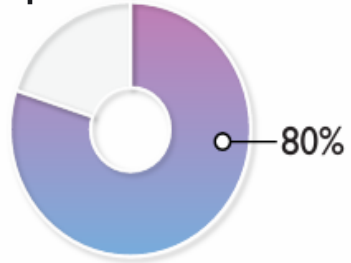
Symptome Herzinfarkt

Brustschmerz ♀ ♂

Schwitzen, Oberbauch/Magen,
Schulter/Arm ♀ ♂

Häufiger bei ♀ : Schwindel, Übelkeit/
Erbrechen, Nacken/Kiefer, Luftnot

Chest pain
or pressure



of women and men with ACS
present with chest pain or pressure

Diaphoresis



Epigastric pain/
Indigestion



Shoulder/
Arm pain



Other symptoms, like diaphoresis,
indigestion/epigastric pain and
shoulder/arm pain occur commonly
in both women and men with ACS

Dizziness



Nausea/
Vomiting



Jaw/Neck
pain



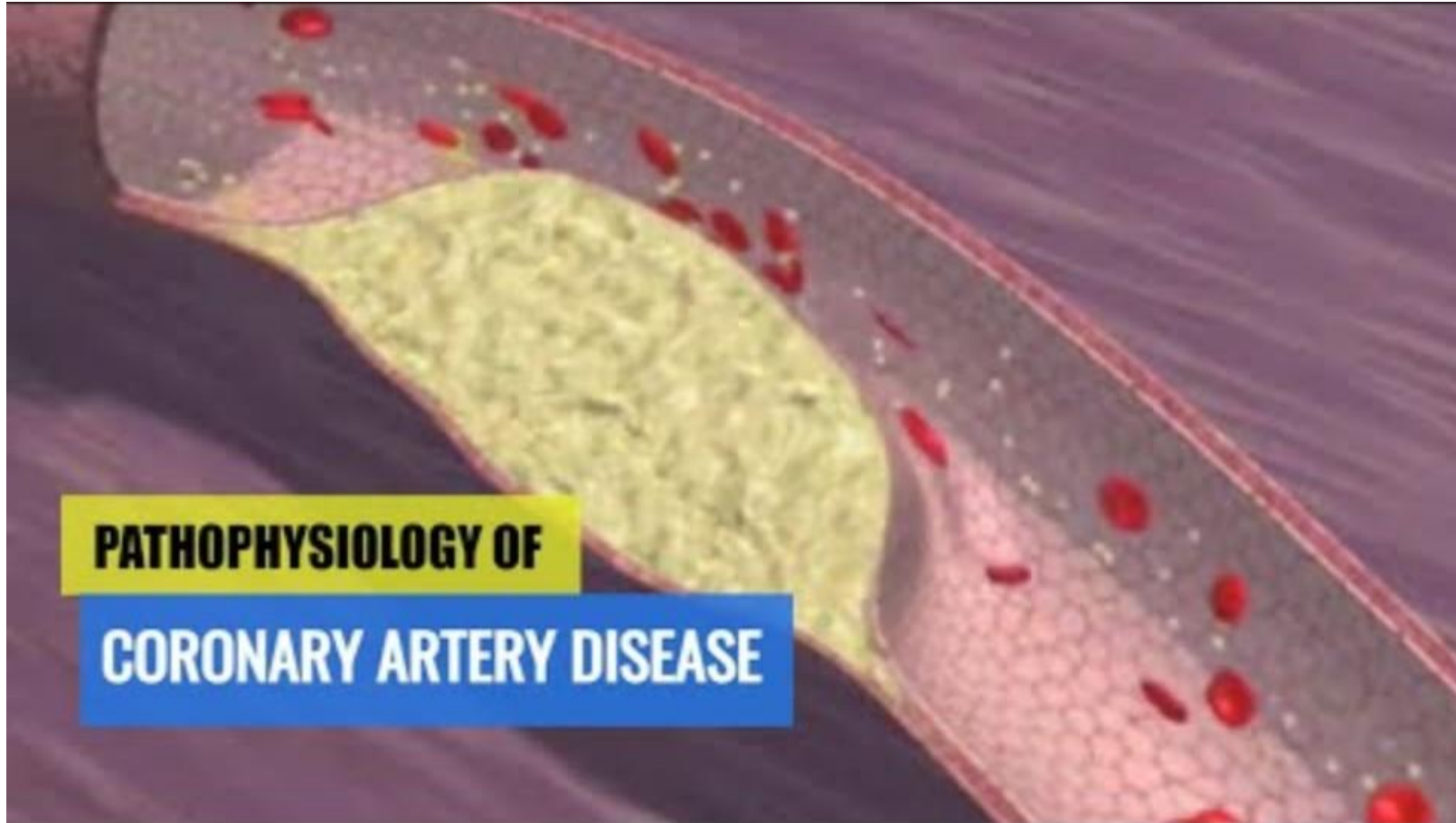
Shortness
of breath



Some symptoms may be more common
in women with ACS, including:

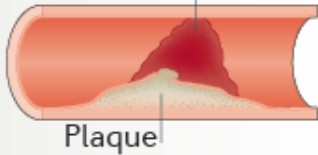

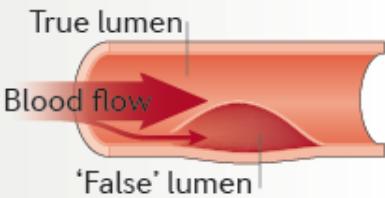
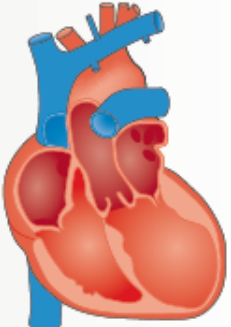
- Dizziness/Syncope
- Nausea/Vomiting
- Jaw/Neck pain
- Shortness of breath
- Pain between the shoulder blades
- Palpitations
- Fatigue

Herzinfarkt – Das geschieht im Körper

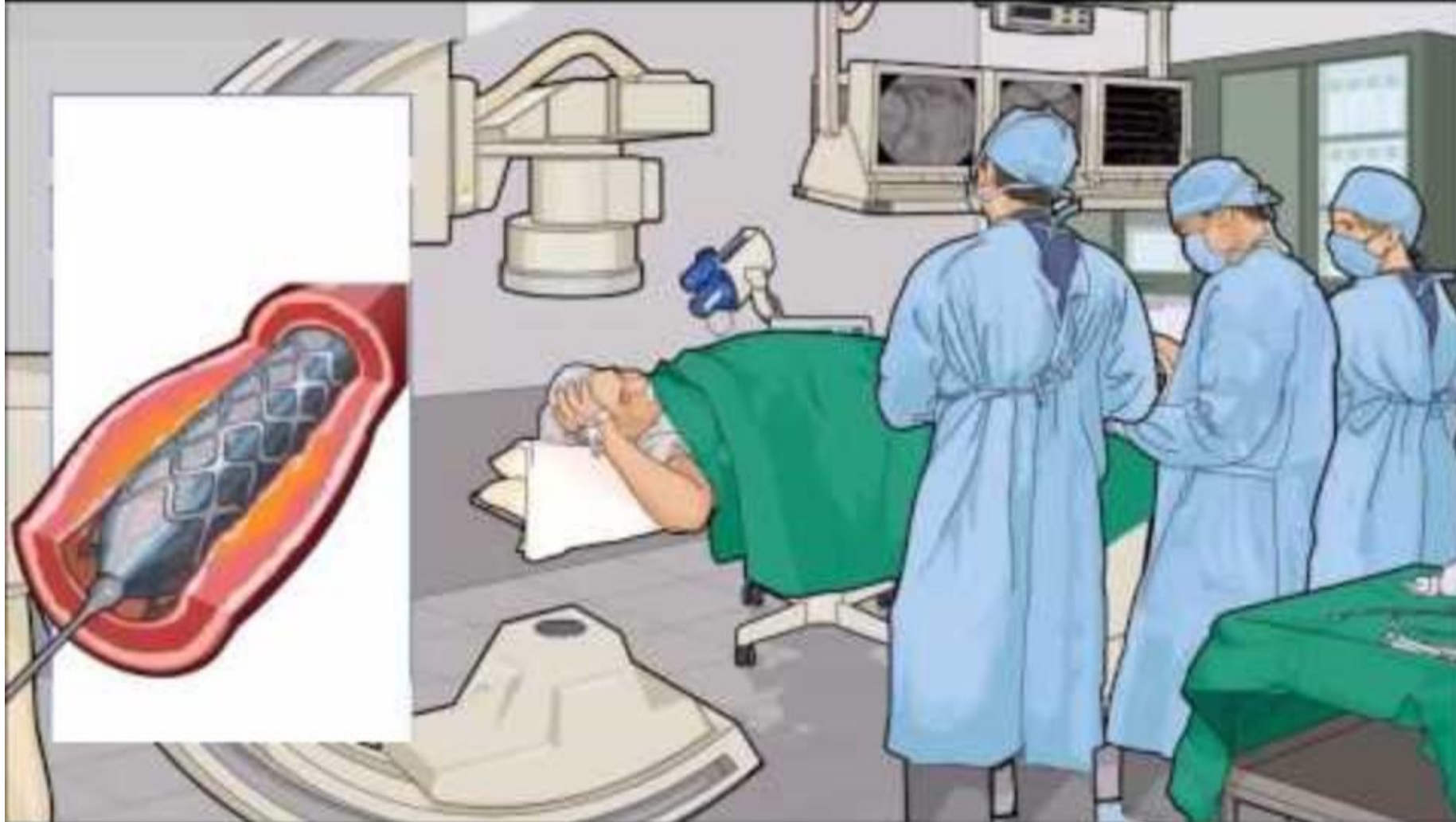


MINOCA – Herzinfarkt mit offenen Gefäßen

Frauen die mit Herzinfarkt ins Spital kommen, haben **doppelt** so oft MINOCA wie Männer.

| | | |
|---|--|----------------|
| Thrombus formation on a ruptured or eroded plaque |  | 70% ♂ 30% ♀ |
| Coronary vasospasm |  | 50% ♂ 50% ♀ |
| Spontaneous coronary artery dissection |  | 10% ♂ 90% ♀ |
| Stress-related (Takotsubo) cardiomyopathy |  | 10% ♂ 90% ♀ |

Herzkatheter / Koronarangiographie



Video von YOUTUBE; Dr. med. Michael Hauck, Privatpraxis

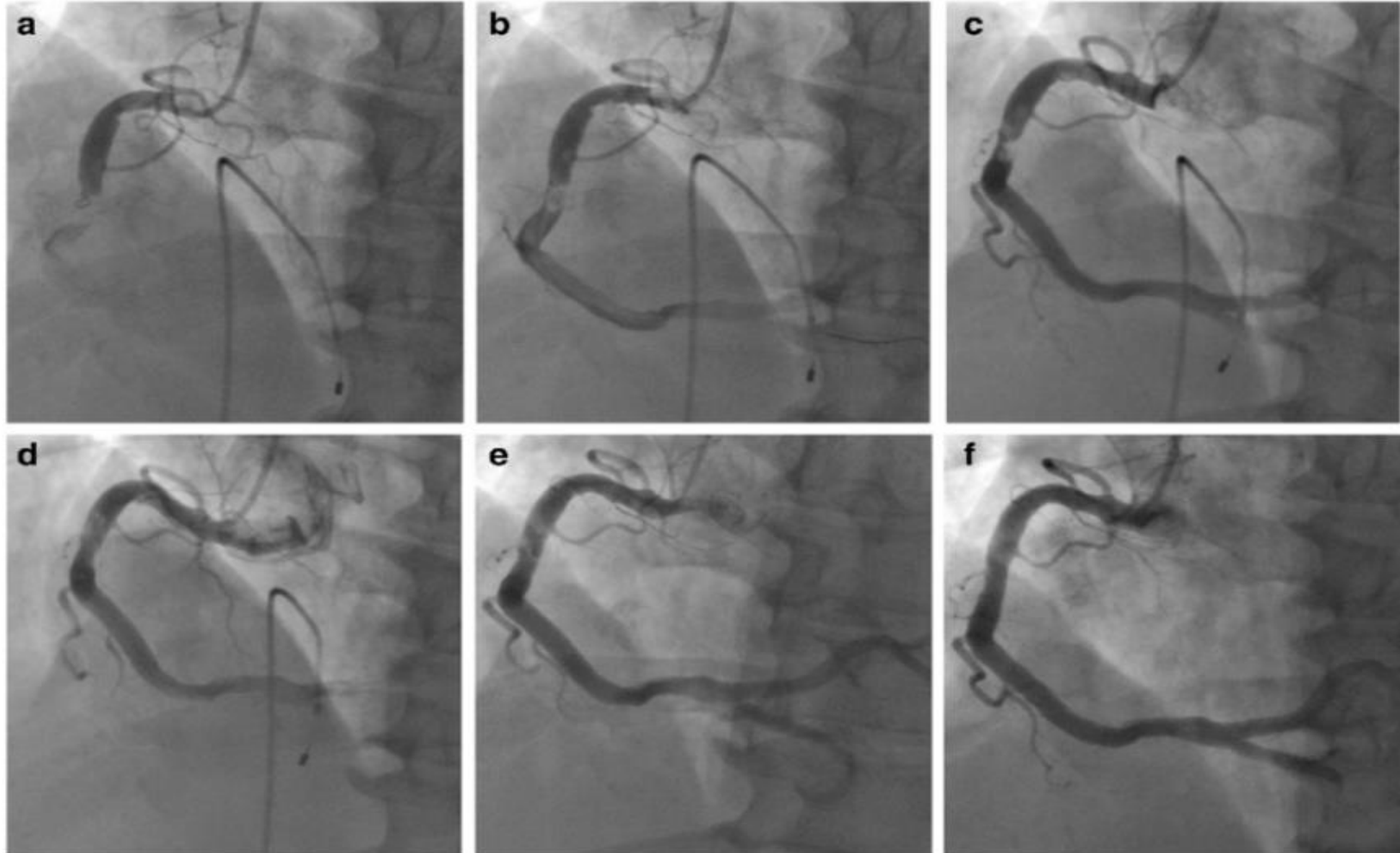
Ein Fall aus der Praxis

- 69-jährige Frau angemeldet vom HA zur Standortbestimmung wegen erhöhtem kardiovaskulärem Risiko
- Hoher Blutdruck, Raucherin, Cholesterin zu hoch, Herzinfarkt bei der Mutter bekannt
- will am Morgen den Termin absagen: „ganze Nacht Magendarm“
- In der Praxis:
 - Bleich, leicht schwitzig
 - Im EKG und Herzultraschall: typische Zeichen eines Herzinfarktes

Ins Spital



Herzinfarkt mit verschlossener re Kranzarterie



Ein Fall aus der Praxis

- 58-jährige Frau meldet sich notfallmässig: Druck auf der Brust!
- Cholesterin nicht bekannt, Blutdruck gut, raucht nicht, keinen Diabetes
- Sie habe starken Druck auf der Brust, „wie wenn ein Stein drauf liegt“, seit Telefonat mit dem Sohn.
- Im EKG typische Zeichen eines Herzinfarktes; BD tief, Puls schnell.
- Im Ultraschall: Pumpkraft deutlich reduziert

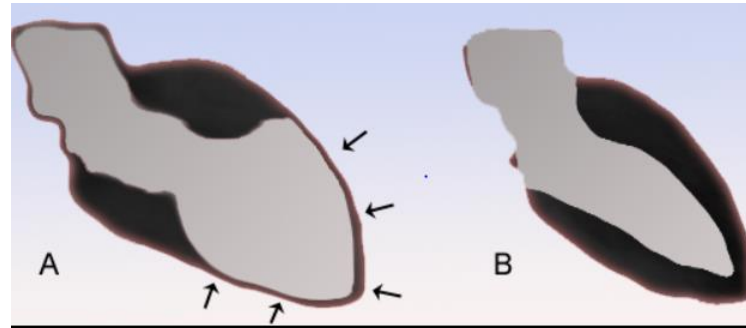
Ins Spital



TAKOTSUBO

Bilder von Wikipedia und Agdamag AC et al. J Womens Health. 2020

Video von YOUTUBE; NEJM Group





Herzpraxis Birseck

Zusammenfassung

- Herzkreislauf-Erkrankungen sind häufig; AUCH BEI FRAUEN
- Sie sind meistens früh erkennbar....vor dem Herzinfarkt
- RISIKOFAKTOREN erkennen! Dann handeln!
- **HausärztInnen** und **KardiologInnen** unterstützen Sie dabei

