



Herzinfarkt

Überlebensrate mit und ohne
Arztkontakt; Herzstillstand und
Reanimation; Herzinsuffizienz

Dr. med. Martin Schläpfer



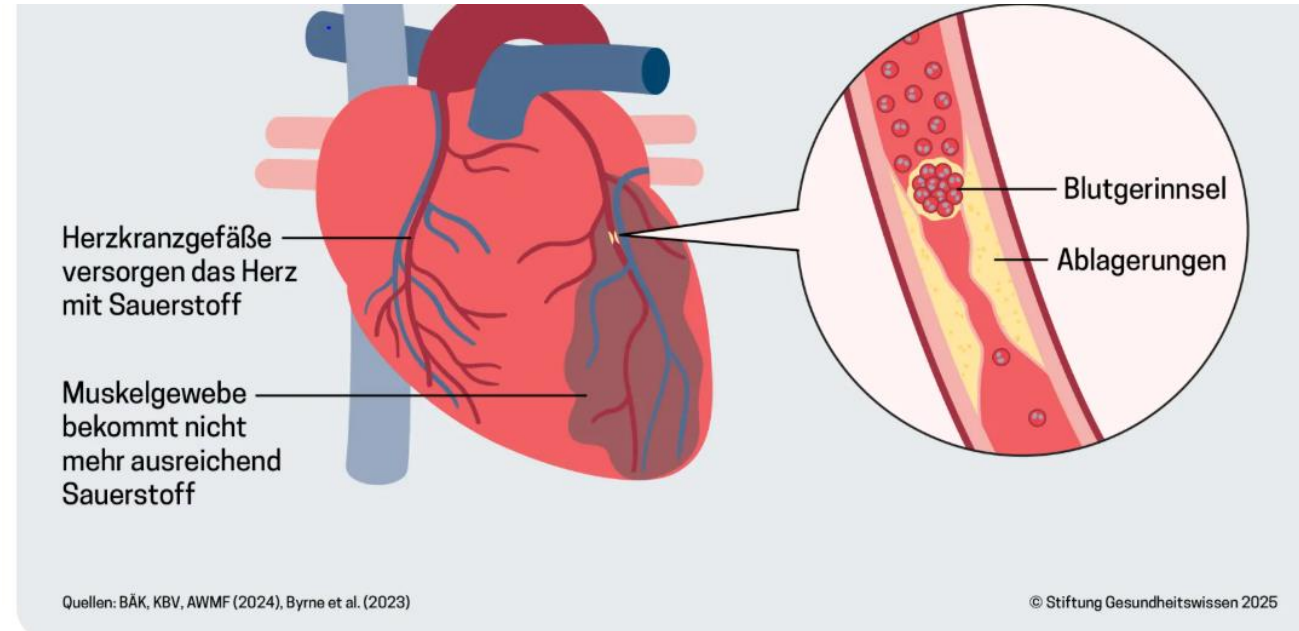
Vorne weg: Begriffe

Herzinfarkt:

- Verschluss einer Herzkranzarterie

Plötzlicher Herztod, Herzstillstand:

- Seltene, aber oft tödliche Komplikation beim Herzinfarkt; Das Herz pumpt nicht mehr
- Ursache: **Kammerflimmern**, andere Ursachen (seltener: AV-Blockierungen, Herzwand-Riss, Klappenabriss)



Herzinfarkt - Häufigkeit

Herz-Kreislauf-Erkrankungen

	MÄNNER	FRAUEN
Todesfälle infolge von Herz-Kreislauf-Erkrankungen ¹ (2024)	9 403	10 626
Anteil an allen Todesfällen, in % (2024)	26,7	28,9
Wegen Herz-Kreislauf-Erkrankungen hospitalisierte Personen ² (2024)	68 423	47 966
Anteil an allen Hospitalisierungen, in % (2024)	13,8	8,4
Akuter Myokardinfarkt, Anzahl Fälle (2024)	13 004	6 847
Schlaganfall, Anzahl Fälle (2024)	12 560	9 903

Quelle: Bundesamt für Statistik

Herzinfarkt - Überlebensrate



Dank moderner Medizin hohe
Überlebensrate: 90-95%



Unbehandelt (ohne Spital)
sterben 30%

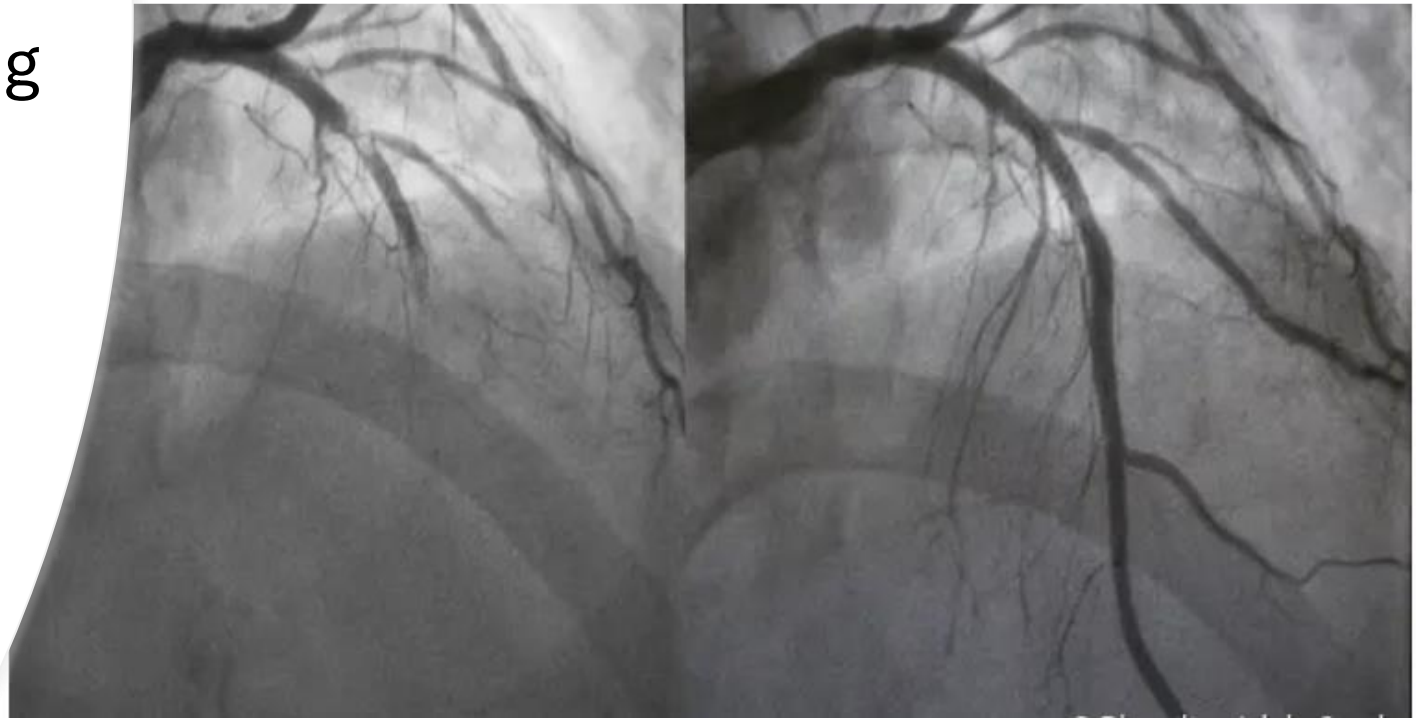
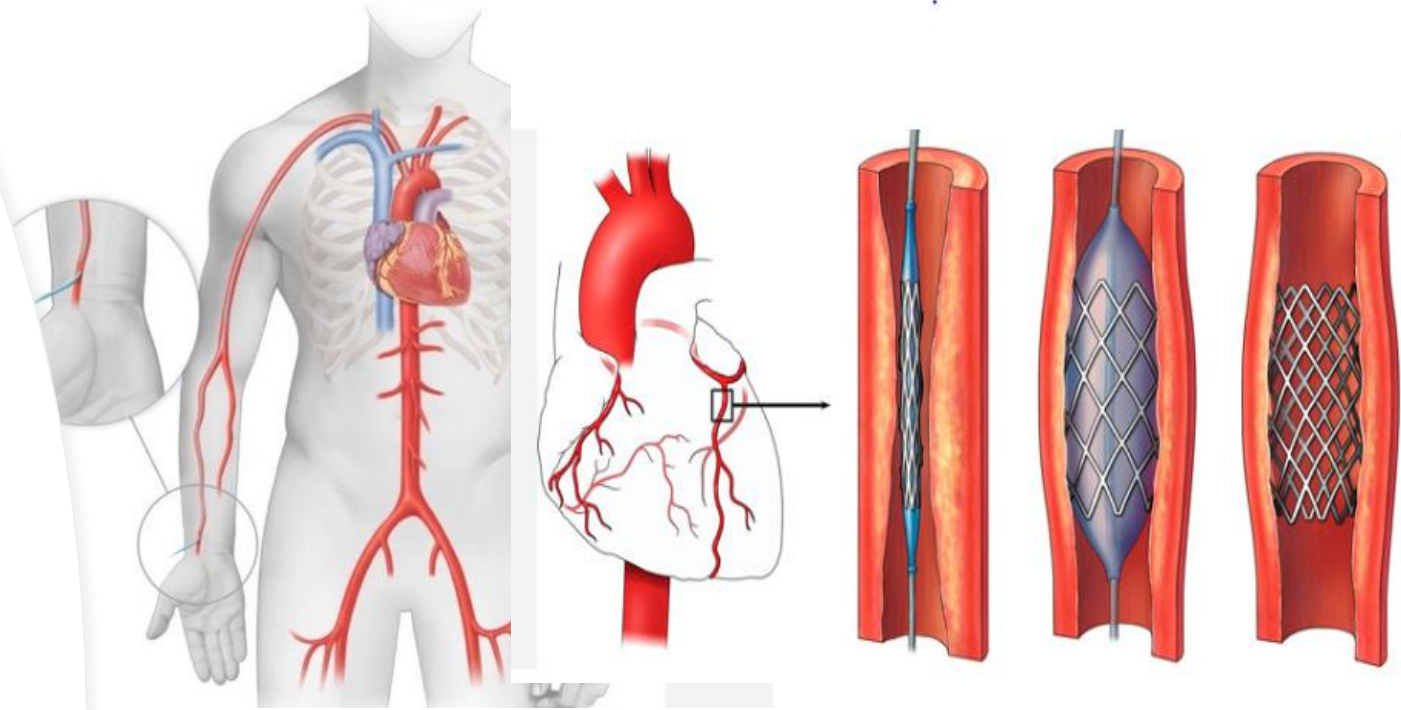


Langzeitprognose: weiter 5-
10% sterben innerhalb der
nächsten 2 Jahre nach Infarkt

Herzinfarkt – PCI Stent

- **Aussserdem Wichtig:**

- Medikamente
- Herzrhythmusüberwachung
- Nachsorge



Herzinfarkt

Kammerflimmern

Frühkomplikationen

- Herzwand-Riss
- Herzklappenabriss
- Herzschwäche

Spätkomplikationen

- Herzschwäche
- Psychologische Probleme



Kammerflimmern - Reanimation

Wenn Reanimation innerhalb der ersten 3 (-5) Minuten beginnt: 70% Überlebenschance

REA

BLS-AED-SRC ALGORITHMUS 2021

Rasche Sicherheitskontrolle
der Umgebung

Bewusstlose Person
Fehlende oder abnormale Atmung

Nach Hilfe rufen
Alarmierung Tel. 144
AED anfordern oder holen

30 Thoraxkompressionen
gefolgt von 2 Beatmungen

Sobald ein AED eintrifft
Gerät einschalten und den
Anweisungen folgen

Thoraxkompressionen

- Druckpunkt in der Mitte des Brustkorbs
- 100-120 pro min
- 5-6 cm
- Komplette Entlastung
- Minimale Unterbrechung
- Wenn möglich auf harter Unterlage

Bei Kindern

- Wenn kein Mobiltelefon verfügbar,
1 Minute CPR vor Alarmierung
- Beginn mit 5 Beatmungen
- Verhältnis 15 Kompressionen zu 2 Beatmungen
- Kompressionstiefe 1/3 Brustkorbdurchmesser

Haben Sie
Fragen?

Martin Schläpfer
Herzpraxis Birseck